

Suunnitelmaehdotus nähtävillä

Etelä-Tuusula Metsontien kadunvarsipysäköinti

Tuusulan kunnan yhdyskuntatekniikassa on laadittu Metsontien kadunvarsipysäköinnin katusuunnitelmaehdotus, piir.no 2020/1-3.

Suunnitelmaehdotus on nähtävillä 22.2.-6.3.2024 TuusInfo-asiakaspalvelun tiloissa sen aukioloaikoina (Autoasemankatu 2, Hyrylä). Lisäksi suunnitelmaehdotukseen voi tutustua kunnan karttapalvelussa (<https://kartta.tuusula.fi>).

Lisätietoja suunnitelmaehdotuksesta antaa suunnitteluinsinööri Suvi Honkanen p. 040 314 3567, sähköposti suvi.honkanen@tuusula.fi.

Mahdolliset muistutukset on toimitettava kirjallisena Tuusulan kunnan tekniselle lautakunnalle 6.3.2024 klo 16.00 mennessä osoitteeseen:

Tuusulan kunta
Tekninen lautakunta
PL 60
04301 Tuusula

tai sähköpostilla osoitteeseen: tekninentoimi@tuusula.fi

<u>Katusuunnitelma</u> Metsontien pysäköinti	<u>Piir.nro</u> 2020/1-3
Suunnittelija: Suvi Honkanen	
<u>Tarkastaja</u> Petri Juhola	

Lähtökohdat

Katusuunnitelmaehdotus koskee Metsontien kadunvarsipysäköinnin suunnittelua. Metsontie sijoittuu Etelä-Tuusulaan, Riihikallion asuinalueelle. Metsontien katualueet perustuvat vuoden 1976 asemakaavaan "Riihikallion rak. kaavan muutos".

Tällä hetkellä kadulla on pysäköintikielto, mutta siitä huolimatta kadun varrella on runsaasti kadunvarsipysäköintiä. Tämän vuoksi kunta on tällä katusuunnitelmaehdotuksella pyrkinyt tutkimaan, kuinka paljon kadunvarteen olisi mahdollista osoittaa pysäköintipaikkoja.

Maaperä

Alueen maaperä vaihtelee savimaan ja kallion välillä.

Liikenne- ja katutekniset ratkaisut

Metsontie on 170 metriä pitkä asuntokatu. Ajouradan leveys on 5,5 metriä ja kevytväylän leveys 3,0 metriä. Kadunvarteen suunniteltujen pysäköintipaikkojen leveys on 3,0 metriä.

Pysäköintipaikkoja sisältyy suunnitelmaan yhteensä 12 kappaletta. Kadun nykyinen poikkileikkaus tulee säilymään pääosin ennallaan. Kadunvarsipysäköintiä on lisätty katualueen reuna- ja välialueille, missä ne eivät sijoitu näkemä yms. vastaaville alueille. Pysäköintipaikoille on esitetty 4 tunnin pysäköintiaikaa arkisin aikavälillä 6-18. Pysäköintipaikat on eroteltu ajoradasta 6 cm luiskatulla reunakivellä.

Kaavan mukainen katualueen leveys on noin 12 metriä.

Suunnittelualueella on nykyisellään aluenopeusrajoitus 30 km/h, eikä sitä ole esitetty muutettavaksi.

Metsontien paalulla 60 on nykyisellään tontin ajoliittymään johtava suojatie, joka johtaa suoraan tontille. Tämä suojatie on esitetty poistettavaksi nykyisen suunnittelukäytännön mukaisesti.

Päällysteet ja istutukset

Kadun rakennekerroksia uusitaan/levennetään vain tarvittavilta osin. Ajoradalle, pysäköintipaikoille ja kevytväylälle tulee asfalttipäällyste.

Vesihuolto ja kaapelit

Metsontielle rakennetaan uusi sadevesiviemäri (145 metriä), koska pysäköintipaikat sijoittuvat pääasiassa nykyisen katua kuivattavan sivuojan päälle.

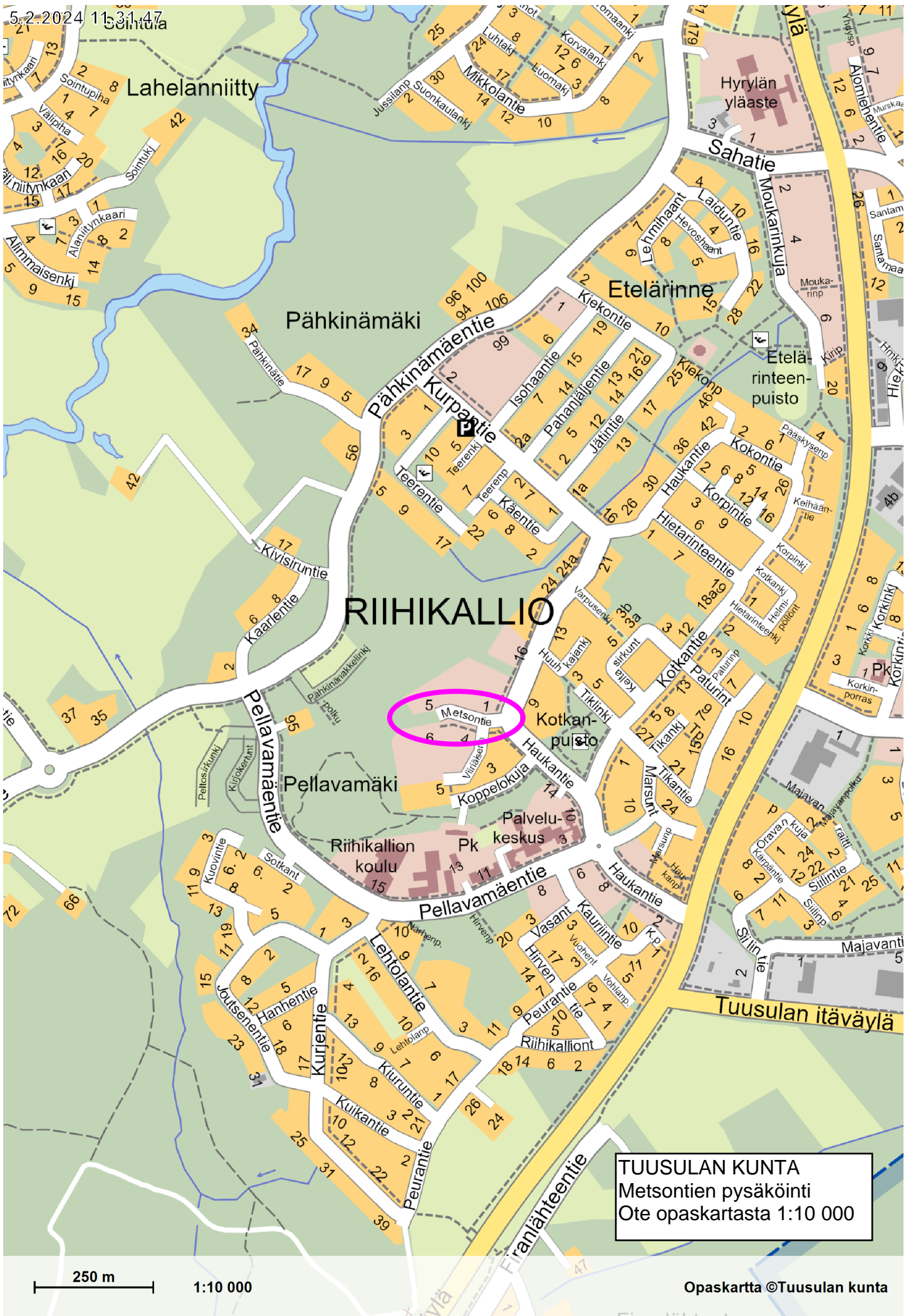
Lisäksi kadun nykyinen 1970 luvun valurautainen vesijohto (noin 150 metriä) saneerataan. Kadun jätevesiviemäri on saneerattu jo aiemmin (vuonna 2017).

Kuivatus

Suunnittelualan kuivatus on aiemmin perustunut pääosin avo-ojitukseen. Nyt kadun tasausta muutetaan niin, että pintavedet johdetaan kadun pohjoispuolelle rakennettavaan sadevesilinjaan.

Valaistus

Metsolla on tällä hetkellä led-valaistus, johon ei ole tarpeen tehdä muutoksia.



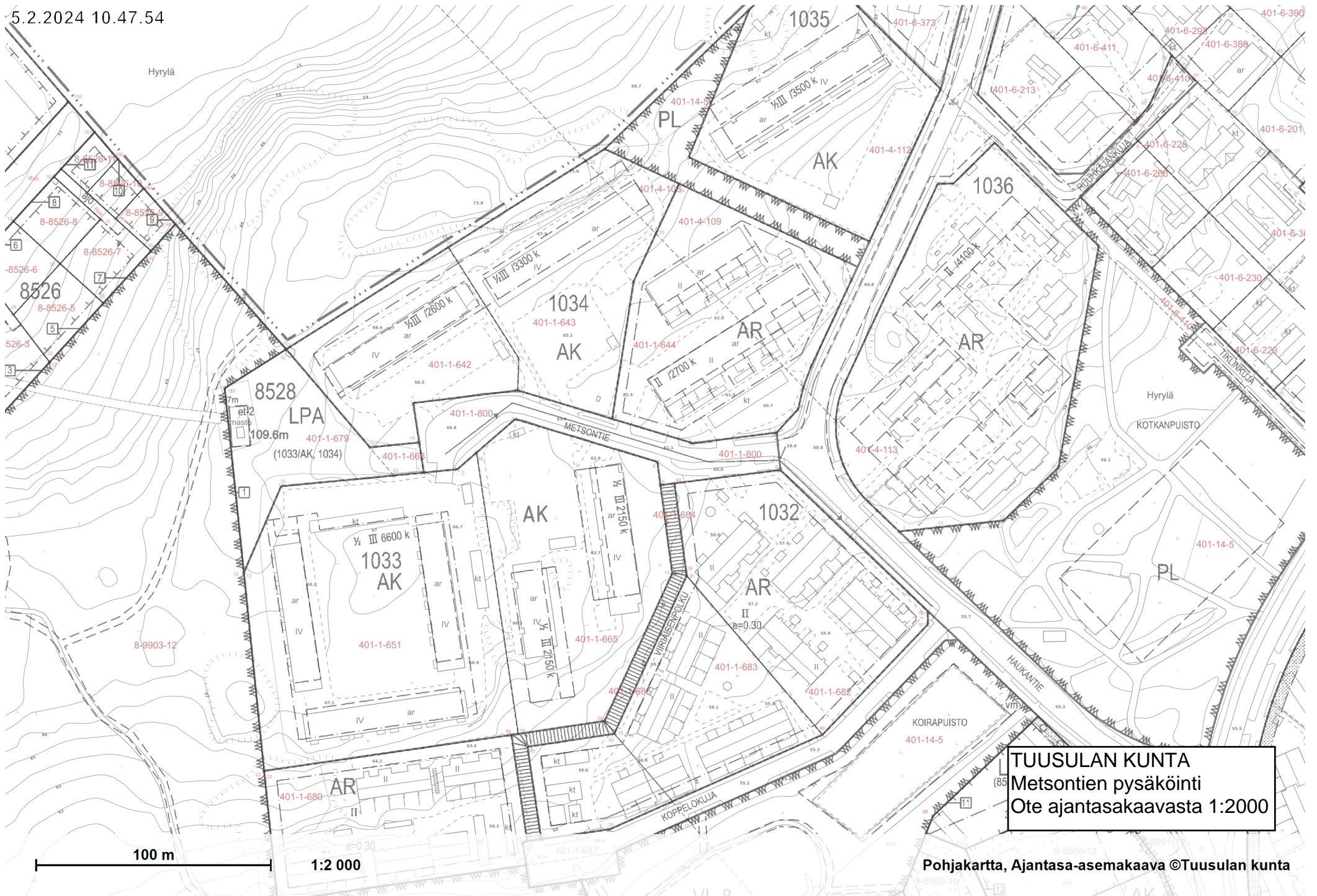
RIIHIKALLIO

TUUSULAN KUNTA
Metsontien pysäköinti
Ote opaskartasta 1:10 000

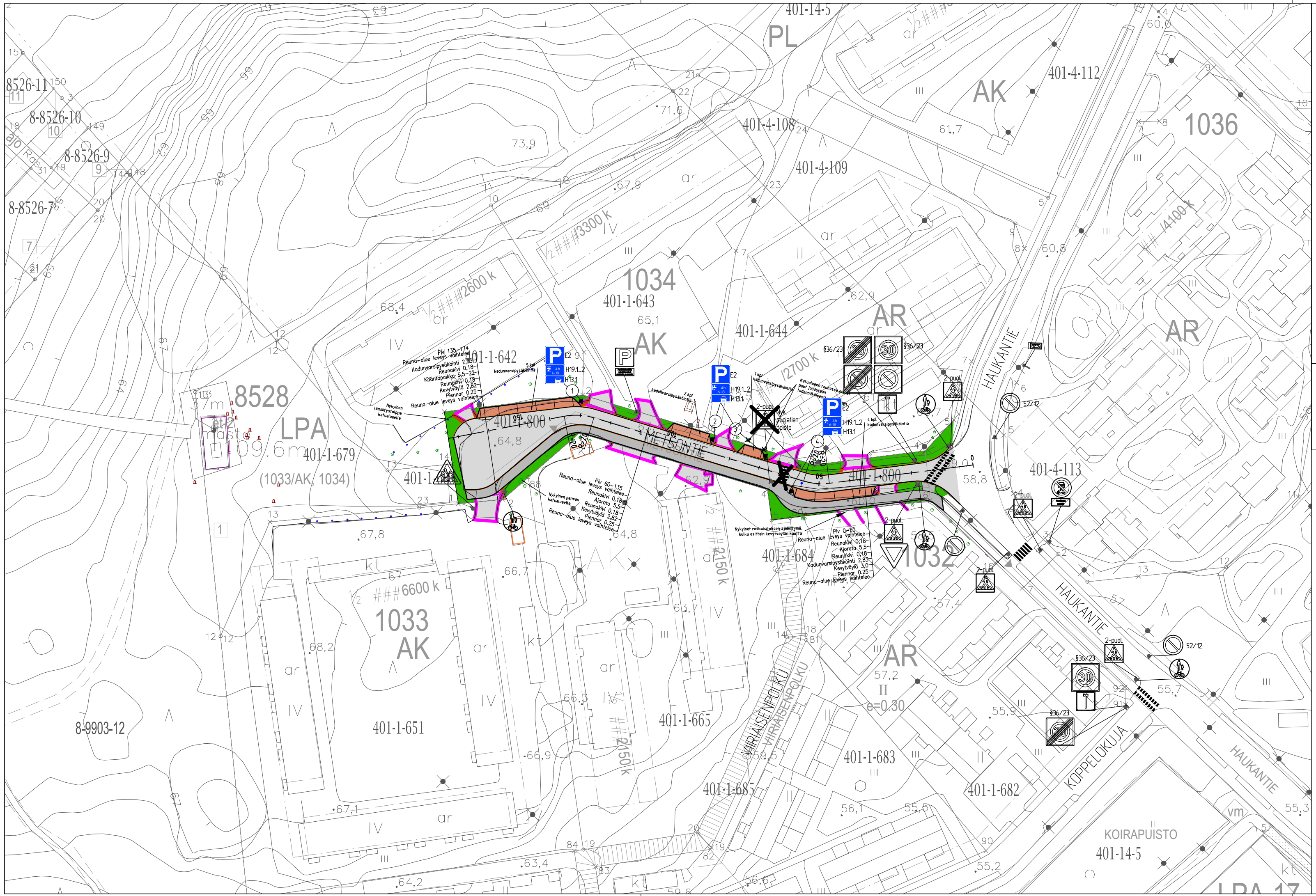
250 m

1:10 000

Opaskartta ©Tuusulan kunta



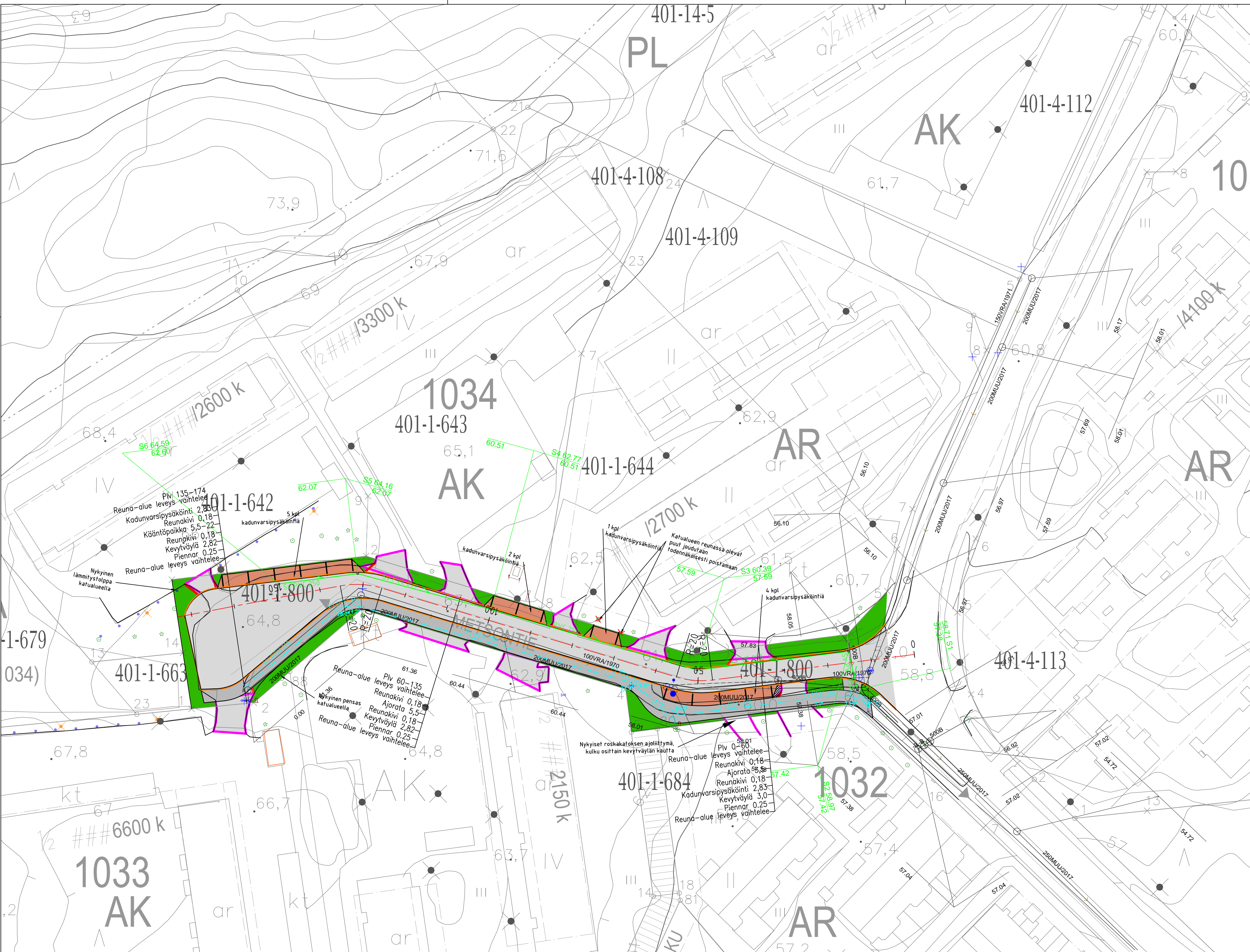
TUUSULAN KUNTA
Metsontien pysäköinti
Ote ajantasakaavasta 1:2000



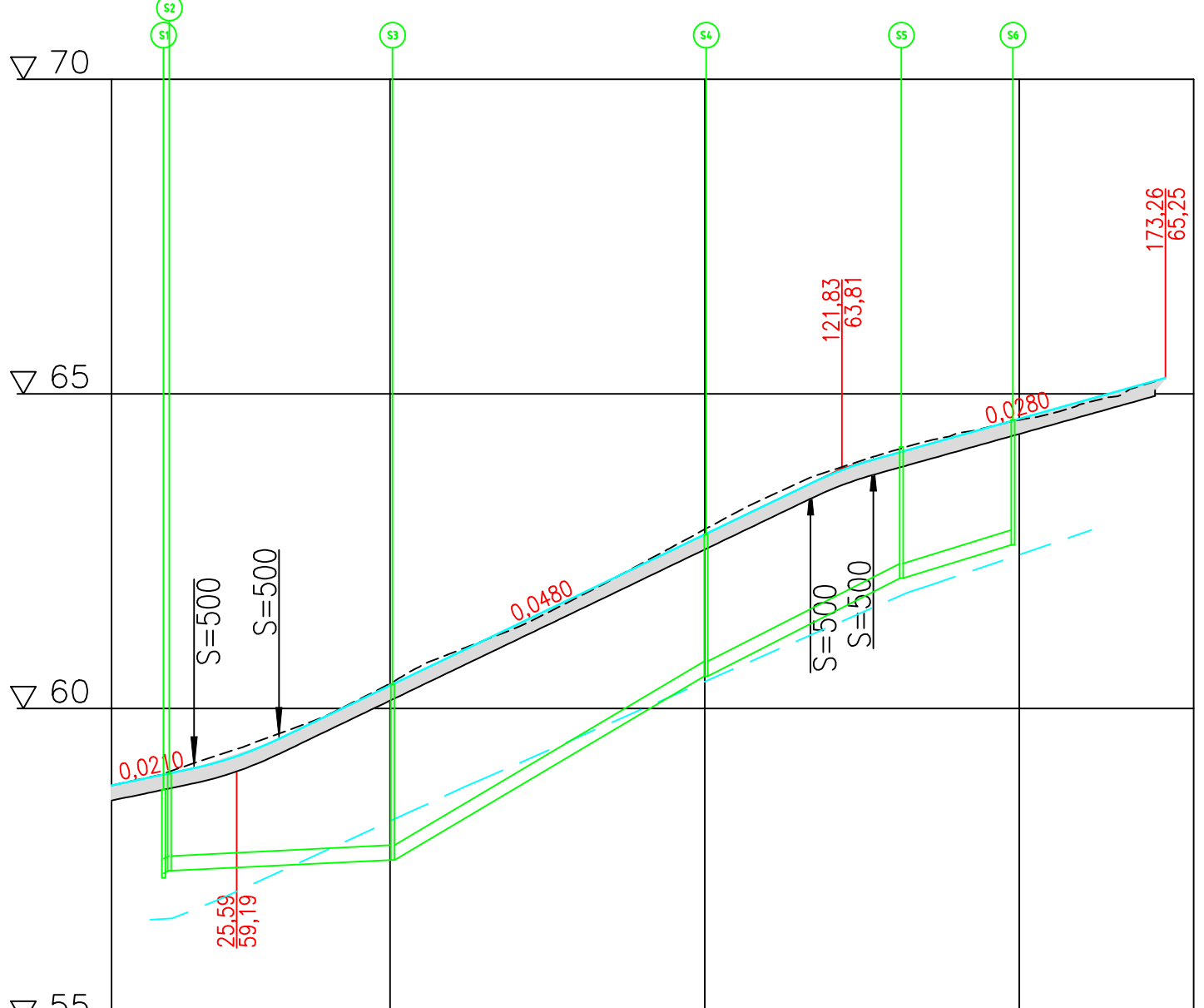
Tunn.	Muutos	Muuttaja	Päiväys

Koordinaattijärjestelmä: ETRS-GK25 © Tuusulan kunta, kartta- ja paikkatieto/ 2016
 Korkeusjärjestelmä: N2000

Kylä 8 Riihikallio	Tontti/R:nro	Alustava nähtävillä olo Tekn. ltk hyv.	§
Rakennustoimenpide KATU		Virallinen nähtävillä olo Tekn. ltk hyv.	§
Rakennuskohteen nimi ja osoite Metsontien pysäköinti		Piirustuslaji RAKENNUSSUUNNITELMA	
		Piirustuksen sisältö Yleispiirustus	Mittakaavat 1:1000
TUUSULAN KUNTA Kunnallistekniikan suunnittelu		Suunnittelija/Koulutus	Piir.nro 2020-1
Pvm 5.2.2024	Piirt.	Suunn. SuHo	Tark.

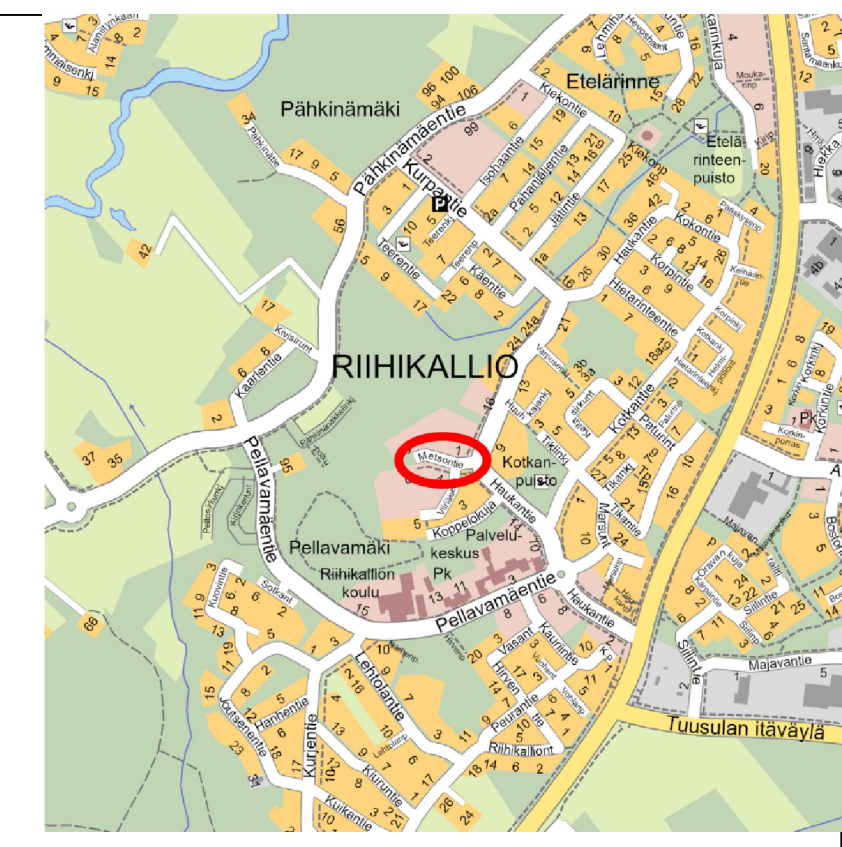


Metsontie

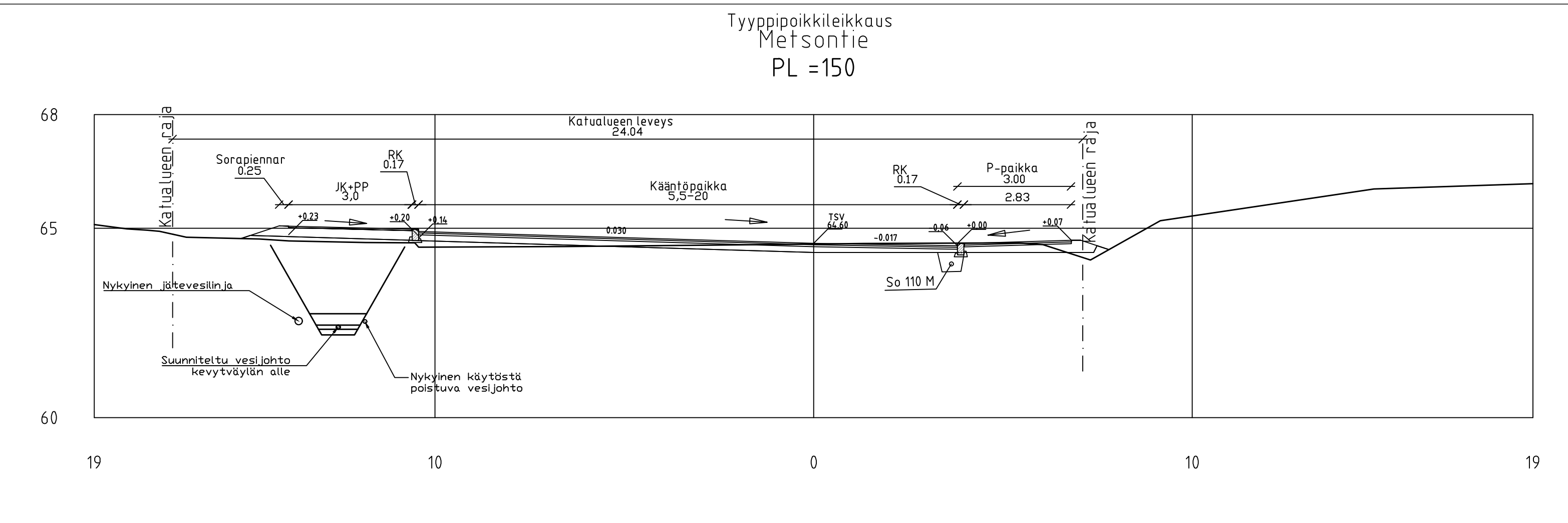
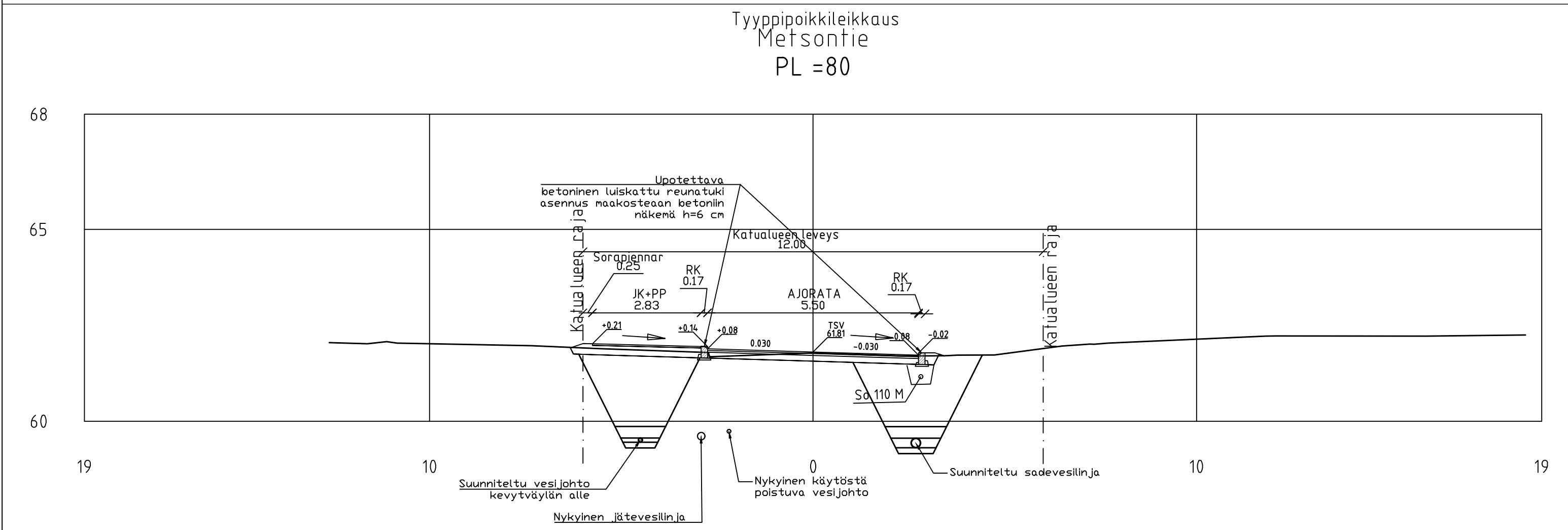
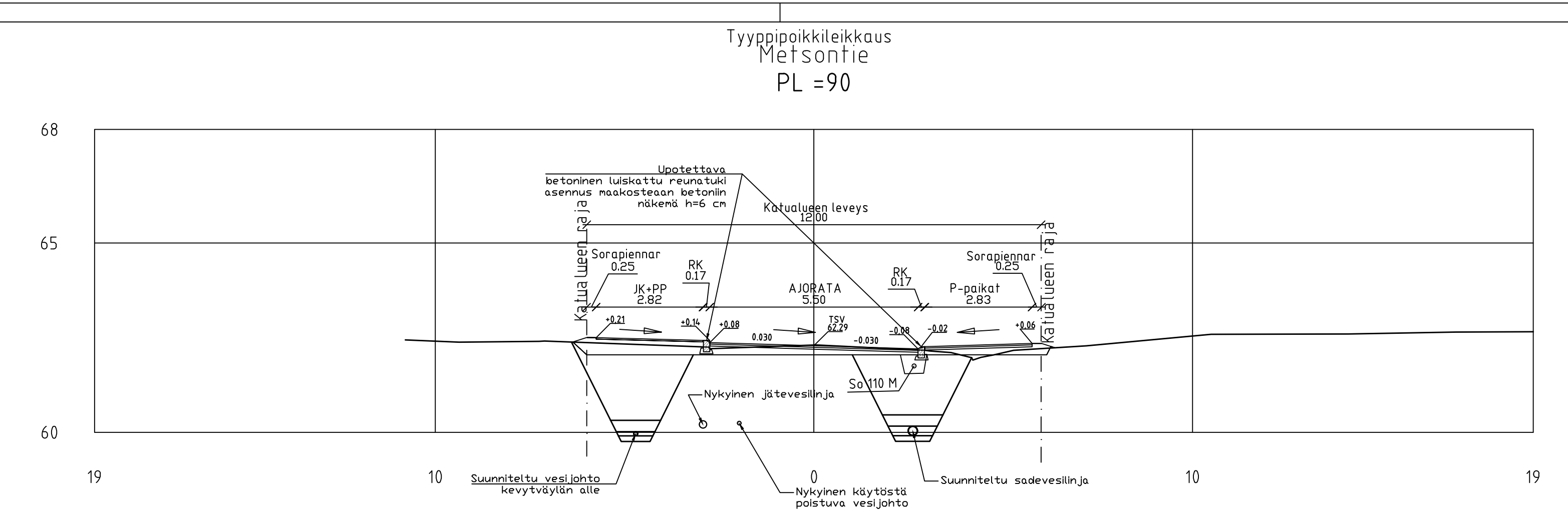
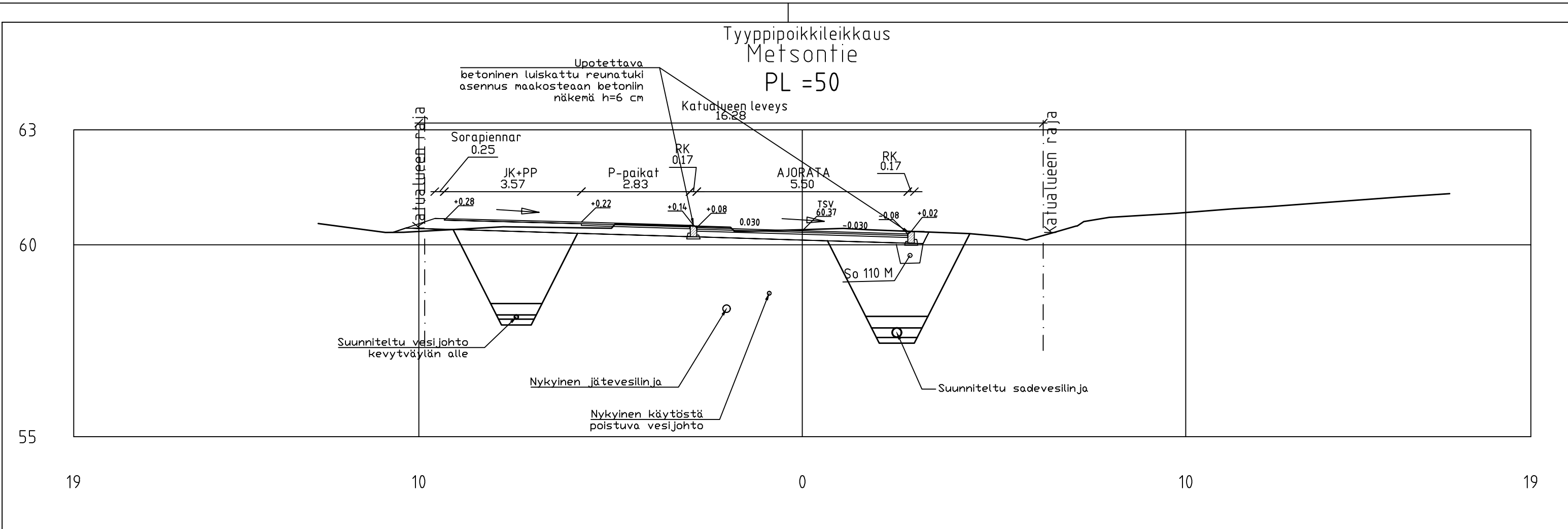


Sadevesiviemäri, sisäpohjan korkeus	250 PVC SN8	250 PVC SN8	250 PVC SN8	250 PVC SN8	250 PVC SN8	250 PVC SN8	250 PVC SN8
Putken mitat ja laatu	4,9/0,005	34,46/0,005	50,1	4,8/0,005	99,9	31,11/0,050	13,0
Putken mitat ja laatu	110 PEH PN10	110 PEH PN10	110 PEH PN10	110 PEH PN10	110 PEH PN10	110 PEH PN10	110 PEH PN10
Paalu	1195,3	231	527	628,9	127	136,1	1615
Päälysrakenne	3C/240 (jtk+pp 6C/240)						
Putkien perustamistapa	Routaeristys FINFOAM F 3, 50x250, niihin kohtiin, missä minimipitöisyys (1400 mm) ei toteudu						
Matka	13,136	13,478	84,515	116,839	9,976	46,44	173,257
Kaltevuus / pyöristyssäde	0,021	S=500	0,048	S=500	0,048	0,028	S=500
Tasausviivan korkeus	58,78	59,08	59,41	59,89	60,37	60,85	61,33
Maanpinnan korkeus	58,87	59,17	59,52	59,89	60,40	60,89	61,28
Kaarevuus	100	Sr	100	Sr	100	150	Sr
Ajoradan sivukaltevuus	0,030	0,030	0,030	0,030	0,030	0,030	0,030

- Ajorata
- Kadunvarsipysäköintipaikat
- Kevytväylät
- Reuna-alueiden nurmetus, hoitoalue R3
- Välikaistan kiveys, seulanpääkivi
- Asfaltti-sorapennar
- Asfaltti-upotettu betoninen luiskattu reunakivi, reunakiven näkyvä 60 cm
- Tontin nykyinen ajolittymä
- Tontin ajolittymän esitetyt muutokset
- Välikaistan reuna
- Vesijohto, rak.
- Vesijohto, suun.
- Jätevesi, rak.
- Sadevesi, rak.
- Sadevesi, suun.
- Sadevesi, suun, lämpöeristys
- Vesijohdon venttiili, suun.
- Vesijohdon tonttiventtiili
- Vesijohdon runkovenähti
- Paloposti, nyk.



Tunn.	Muutos	Muuttaja	Päiväys
Koordinaattijärjestelmä: ETRS-GK25			
Korkeusjärjestelmä: N2000			
Kylä	Tontti/R:nro	Alustava nähtävillä olo	
8 Riihikallio		Tekn. ltk hyv. §	
Rakennustoimenpide		Virallinen nähtävillä olo	
KATU		Tekn. ltk hyv. §	
Rakennuskohteen nimi ja osoite		Piiustuslaji	
Metsontien pysäköinti		RAKENUSSUUNNITELMA	
		Piiustuksen sisältö	
		ASEMAPIIRUSTUS	
		Pituusleikkaus	
		Mittakaavat	
		1:500	
		1:1000/1:100	
		Suunnittelija/Koulutus	
		Pii.rno	
Pvm	Piirt.	Suunn.	Tark.
5.2.2024			
		2020-2	



PUTKIEN PERUSTAMINEN

Loppuäyhtiö	Mr	0-20	PÄÄLLYSRAKENNE 3C
- Liikennealueilla			Päällyste 1 Ab 22/120 40
- Muualla kaivumaililla	Sr	0-20	Päällyste 2 Abk 25/125 50
Alkutäyhtiö	Hk		Kantava kerros KaM 0-32 150
Asennusaluista	Hk		Jakava kerros
Kuivukangas	N2		Suodatinkangas
			Kevennysrakenne
			yhteensä 240

Tunn.	Muutos	Muuttaja	Päiväys

Koordinaattijärjestelmä: ETRS-GK25
 Korkeusjärjestelmä: N2000

Kylä	Tontti/R-nro	Alustava nähtävillä olo	
8 Riihikallio		Tekn. ltk hyv.	§
Rakennustoimenpide		Virallinen nähtävillä olo	
KATU		Tekn. ltk hyv.	§
Rakennuskohteen nimi ja osoite		Piirustustyyppi	
Metsontien pysäköinti		RAKENNUSSUUNNITELMA	
		Piirustuksen sisältö	Mittakaavat
		Tyypipoikkileikkaukset	1:100

		Suunnittelija/Koulutus		Piir.nro 2020-3
Pvm 5.2.2024	Piirt.	Suunn. SuHo	Tark.	